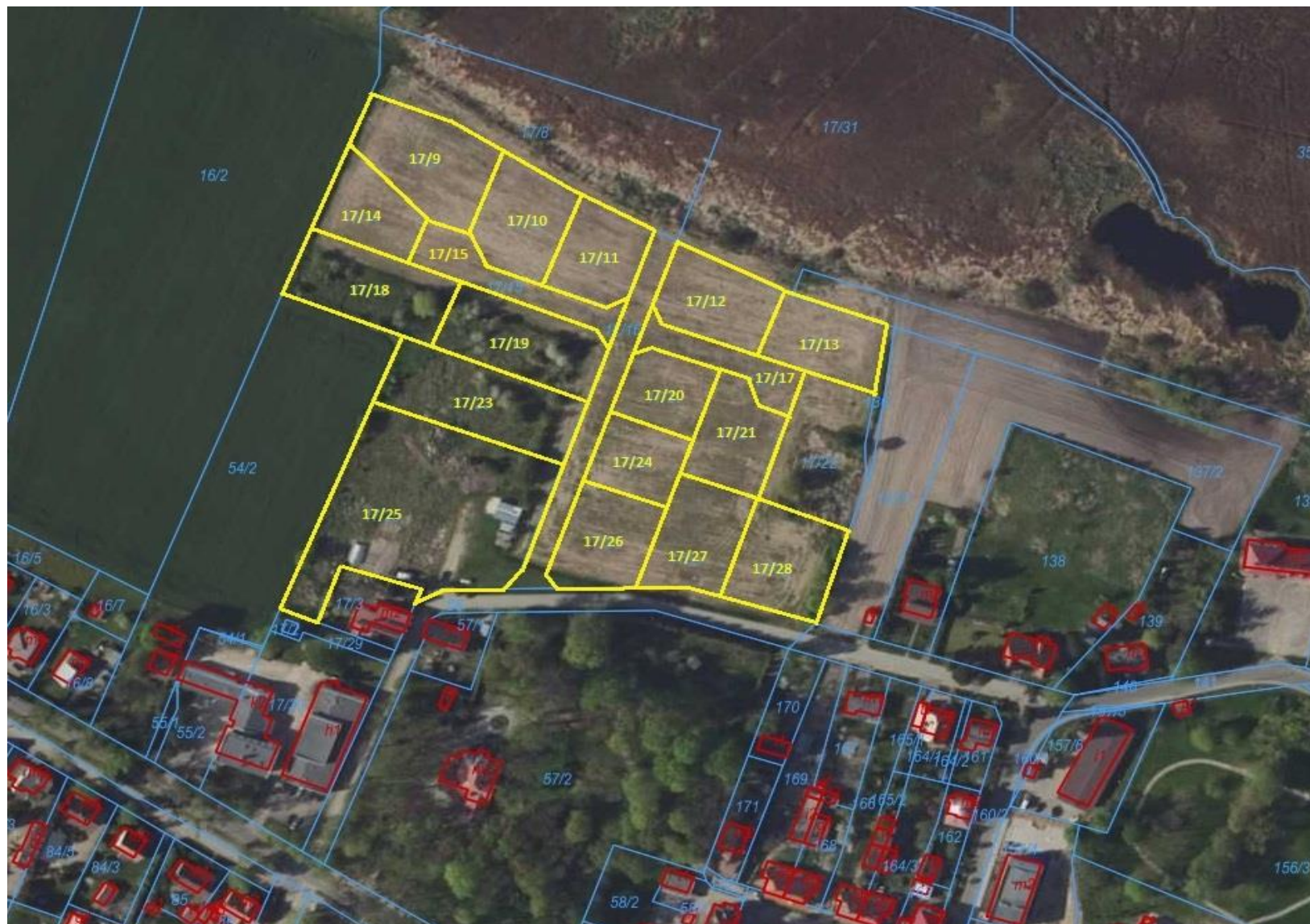


Zarząd Powiatu Golubsko-Dobrzyńskiego

ogłasza **pierwszy** przetarg ustny nieograniczony na sprzedaż nieruchomości niezabudowanych stanowiących własność Powiatu Golubsko-Dobrzyńskiego położonych w obrębie 3 miasta Kowalewa Pomorskiego (działki za warsztatami).



Lp.	Oznaczenie nieruch. wg księgi wieczystej oraz katastru nieruch.	Pow. nieruch	Opis nieruchomości	Przeznaczenie nieruchomości i sposób jej zagospodarowania	Cena wywoławcza netto	Wadium
1	2	3	4	5	6	7
1.	TO1G/00008852/1 Sąd Rejonowy w Golubiu-Dobrzyniu Wydział IV Ksiąg Wieczystych, działki położona w obrębie 3 miasta Kowalewo Pomorskie, oznaczone nr geod. 17/9 wraz z udziałem do 1/6 części działki oznaczonej nr geod. 17/15 o pow. 0,1142 ha	0,1963 ha	Działka niezabudowana o nieregularnym kształcie i zróżnicowanym ukształtowaniu terenu, nieuzbrojona, dojazd z ulicy Strażackiej nieurządzoną drogą gruntową przez działkę nr 17/16, a następnie przez drogę wewnętrzną działkę nr 17/15. Teren ze spadkiem od ulicy Strażackiej w kierunku nieużytków, w części zakrzaczony.	1MN – teren zabudowy mieszkaniowej jednorodzinnej	146 400,00 zł	14.640,00 zł
2.	TO1G/00008852/1 Sąd Rejonowy w Golubiu-Dobrzyniu Wydział IV Ksiąg Wieczystych, działki położona w obrębie 3 miasta Kowalewo Pomorskie, oznaczone nr geod. 17/10 wraz z udziałem do 1/6 części działki oznaczonej nr geod. 17/15 o pow. 0,1142 ha	0,1445 ha	Działka niezabudowana o regularnym kształcie i zróżnicowanym ukształtowaniu terenu, nieuzbrojona, dojazd z ulicy Strażackiej nieurządzoną drogą gruntową przez działkę nr 17/16, a następnie przez drogę wewnętrzną działkę nr 17/15. Teren ze spadkiem od ulicy Strażackiej w kierunku nieużytków, w części zakrzaczony. Skrajem działki przebiega sieć gazowa nieutrudniająca zabudowę.	1MN – teren zabudowy mieszkaniowej jednorodzinnej	113 400,00 zł	11.340,00 zł
3.	TO1G/00008852/1 Sąd Rejonowy w Golubiu-Dobrzyniu Wydział IV Ksiąg Wieczystych, działki położona w obrębie 3 miasta Kowalewo Pomorskie, oznaczone nr geod. 17/11 wraz z udziałem do 1/6 części działki oznaczonej nr geod. 17/15 o pow. 0,1142 ha	0,1231 ha	Działka niezabudowana o regularnym kształcie i zróżnicowanym ukształtowaniu terenu, nieuzbrojona, dojazd z ulicy Strażackiej nieurządzoną drogą gruntową przez działkę nr 17/16, a następnie przez drogę wewnętrzną działkę nr 17/15. Teren ze spadkiem od ulicy Strażackiej w kierunku nieużytków, w części zakrzaczony. Skrajem działki przebiega sieć gazowa nieutrudniająca zabudowę.	1MN – teren zabudowy mieszkaniowej jednorodzinnej	98 600,00 zł	9.860,00 zł

4.	TO1G/00008852/1 Sąd Rejonowy w Golubiu-Dobrzyniu Wydział IV Ksiąg Wieczystych, działki położona w obrębie 3 miasta Kowalewo Pomorskie, oznaczone nr geod. 17/12 wraz z udziałem do 1/5 części działki oznaczonej nr geod. 17/17 o pow. 0,0873 ha	0,1427 ha	Działka niezabudowana o regularnym kształcie i zróżnicowanym ukształtowaniu terenu, nieuzbrojona, dojazd z ulicy Strażackiej nieurządzoną drogą gruntową przez działkę nr 17/16, a następnie przez drogę wewnętrzną działkę nr 17/17. Teren ze spadkiem od ulicy Strażackiej w kierunku nieużytków, w części zakrzaczony.	2MN – teren zabudowy mieszkaniowej jednorodzinnej	111 100,00 zł	11.110,00 zł
5.	TO1G/00008852/1 Sąd Rejonowy w Golubiu-Dobrzyniu Wydział IV Ksiąg Wieczystych, działki położona w obrębie 3 miasta Kowalewo Pomorskie, oznaczone nr geod. 17/13 wraz z udziałem do 1/5 części działki oznaczonej nr geod. 17/17 o pow. 0,0873 ha	0,1297 ha	Działka niezabudowana o regularnym kształcie i zróżnicowanym ukształtowaniu terenu, nieuzbrojona, dojazd z ulicy Strażackiej nieurządzoną drogą gruntową przez działkę nr 17/16, a następnie przez drogę wewnętrzną działkę nr 17/17. Teren ze spadkiem od ulicy Strażackiej w kierunku nieużytków, w części zakrzaczony. Skrajem działki przebiega sieć gazowa nieutrudniająca zabudowę.	2MN – teren zabudowy mieszkaniowej jednorodzinnej	102 100,00 zł	10.210,00 zł
6.	TO1G/00008852/1 Sąd Rejonowy w Golubiu-Dobrzyniu Wydział IV Ksiąg Wieczystych, działki położona w obrębie 3 miasta Kowalewo Pomorskie, oznaczone nr geod. 17/14 wraz z udziałem do 1/6 części działki oznaczonej nr geod. 17/15 o pow. 0,1142 ha	0,1159 ha	Działka niezabudowana o regularnym kształcie i zróżnicowanym ukształtowaniu terenu, nieuzbrojona, dojazd z ulicy Strażackiej nieurządzoną drogą gruntową przez działkę nr 17/16, a następnie przez drogę wewnętrzną działkę nr 17/15. Teren ze spadkiem od ulicy Strażackiej w kierunku nieużytków, w części zakrzaczony.	1MN – teren zabudowy mieszkaniowej jednorodzinnej	93 600,00 zł	9.360,00 zł
7.	TO1G/00008852/1 Sąd Rejonowy w Golubiu-Dobrzyniu Wydział IV Ksiąg Wieczystych, działki położona w obrębie 3 miasta Kowalewo Pomorskie, oznaczone nr geod. 17/18 wraz z udziałem do 1/6 części działki oznaczonej nr geod. 17/15 o pow. 0,1142 ha	0,1827 ha	Działka niezabudowana o regularnym kształcie i zróżnicowanym ukształtowaniu terenu, nieuzbrojona, dojazd z ulicy Strażackiej nieurządzoną drogą gruntową przez działkę nr 17/16, a następnie przez drogę wewnętrzną działkę nr 17/15. Teren ze spadkiem od ulicy Strażackiej w kierunku nieużytków, w części zakrzaczony. Przez teren działki przebiega sieć gazowa utrudniająca zabudowę.	1MN – teren zabudowy mieszkaniowej jednorodzinnej	125 900,00 zł	12.590,00 zł

8.	TO1G/00008852/1 Sąd Rejonowy w Golubiu-Dobrzyniu Wydział IV Ksiąg Wieczystych, działki położona w obrębie 3 miasta Kowalewo Pomorskie, oznaczone nr geod. 17/19 wraz z udziałem do 1/6 części działki oznaczonej nr geod. 17/15 o pow. 0,1142 ha	0,1871 ha	Działka niezabudowana o regularnym kształcie i łagodnie zróżnicowanym ukształtowaniu terenu, nieuzbrojona, dojazd z ulicy Strażackiej nieurządzoną drogą gruntową przez działkę nr 17/16, a następnie przez drogę wewnętrzną działkę nr 17/15. Teren ze spadkiem od ulicy Strażackiej w kierunku nieużytków, w części zakrzaczony.	1MN – teren zabudowy mieszkaniowej jednorodzinnej	148 800,00 zł	14.880,00 zł
9.	TO1G/00028346/7 Sąd Rejonowy w Golubiu-Dobrzyniu Wydział IV Ksiąg Wieczystych, działki położona w obrębie 3 miasta Kowalewo Pomorskie, oznaczone nr geod. 17/20 wraz z udziałem do 1/5 części działki oznaczonej nr geod. 17/17 o pow. 0,0873 ha	0,1044 ha	Działka niezabudowana o regularnym kształcie i łagodnie zróżnicowanym ukształtowaniu terenu, nieuzbrojona, dojazd z ulicy Strażackiej nieurządzoną drogą gruntową przez działkę nr 17/16, a następnie przez drogę wewnętrzną działkę nr 17/17. Teren ze spadkiem od ulicy Strażackiej w kierunku nieużytków, w części zakrzaczony.	2MN – teren zabudowy mieszkaniowej jednorodzinnej	87 900,00 zł	8.790,00 zł
10.	TO1G/00028346/7 Sąd Rejonowy w Golubiu-Dobrzyniu Wydział IV Ksiąg Wieczystych, działki położona w obrębie 3 miasta Kowalewo Pomorskie, oznaczone nr geod. 17/21 wraz z udziałem do 1/5 części działki oznaczonej nr geod. 17/17 o pow. 0,0873 ha	0,1310 ha	Działka niezabudowana o regularnym kształcie i łagodnie zróżnicowanym ukształtowaniu terenu, nieuzbrojona, dojazd z ulicy Strażackiej nieurządzoną drogą gruntową przez działkę nr 17/16, a następnie przez drogę wewnętrzną działkę nr 17/17. Teren ze spadkiem od ulicy Strażackiej w kierunku nieużytków, w części zakrzaczony.	2MN – teren zabudowy mieszkaniowej jednorodzinnej	107 100,00 zł	10.710,00 zł
11.	TO1G/00008852/1 Sąd Rejonowy w Golubiu-Dobrzyniu Wydział IV Ksiąg Wieczystych, działki położona w obrębie 3 miasta Kowalewo Pomorskie, oznaczone nr geod. 17/23	0,2223 ha	Działka niezabudowana o regularnym kształcie i łagodnie zróżnicowanym ukształtowaniu terenu, nieuzbrojona, dojazd z ulicy Strażackiej nieurządzoną drogą gruntową przez działkę nr 17/16. Teren ze spadkiem od ulicy Strażackiej w kierunku nieużytków, w części zakrzaczony. Skrajem działki przebiega sieć gazowa nieutrudniająca zabudowę.	1MN – teren zabudowy mieszkaniowej jednorodzinnej	166 700,00 zł	16.670,00 zł
12.	TO1G/00028346/7 Sąd Rejonowy w Golubiu-Dobrzyniu Wydział IV Ksiąg Wieczystych, działki położona w obrębie 3 miasta Kowalewo Pomorskie, oznaczone nr geod. 17/24	0,1059 ha	Działka niezabudowana o regularnym kształcie i łagodnie zróżnicowanym ukształtowaniu terenu, nieuzbrojona, dojazd z ulicy Strażackiej nieurządzoną drogą gruntową przez działkę nr 17/16.	2MN – teren zabudowy mieszkaniowej jednorodzinnej	79 400,00 zł	7.940,00 zł

13.	TO1G/00008852/1 Sąd Rejonowy w Golubiu-Dobrzyniu Wydział IV Ksiąg Wieczystych, działki położona w obrębie 3 miasta Kowalewo Pomorskie, oznaczone nr geod. 17/25	0,5660 ha	Działka niezabudowana o nieregularnym kształcie i łagodnie zróżnicowanym ukształtowaniu terenu, teren z możliwością podłączenia do sieci kanalizacyjnej i elektrycznej z ulicy Strażackiej, dojazd ulicą Strażacką, skrajem działki przebiega sieć gazowa nieutrudniająca zabudowę i sieć elektryczna kablowa utrudniająca zabudowę.	4U – teren zabudowy usługowej	389 000,00 zł	38.900,00 zł
14.	TO1G/00008852/1 Sąd Rejonowy w Golubiu-Dobrzyniu Wydział IV Ksiąg Wieczystych, działki położona w obrębie 3 miasta Kowalewo Pomorskie, oznaczone nr geod. 17/26	0,1419 ha	Działka niezabudowana o regularnym kształcie i łagodnie zróżnicowanym ukształtowaniu terenu, z możliwością podłączenia do sieci kanalizacyjnej i elektrycznej z ulicy Strażackiej, dojazd ulicą Strażacką. Teren ze spadkiem od ulicy Strażackiej w kierunku nieużytków, w części zakrzaczony. Przez teren działki przebiega sieć elektryczna utrudniająca zabudowę.	3U – teren zabudowy usługowej	102 900,00 zł	10.290,00 zł
15.	TO1G/00008852/1 Sąd Rejonowy w Golubiu-Dobrzyniu Wydział IV Ksiąg Wieczystych, działki położona w obrębie 3 miasta Kowalewo Pomorskie, oznaczone nr geod. 17/27	0,1445 ha	Działka niezabudowana o regularnym kształcie i łagodnym ukształtowaniu terenu, z możliwością podłączenia do sieci kanalizacyjnej i elektrycznej z ulicy Strażackiej, dojazd ulicą Strażacką. Przez teren działki przebiega sieć elektryczna nieutrudniająca zabudowę.	3U – teren zabudowy usługowej	116 400,00 zł	11.640,00 zł
16.	TO1G/00008852/1 Sąd Rejonowy w Golubiu-Dobrzyniu Wydział IV Ksiąg Wieczystych, działki położona w obrębie 3 miasta Kowalewo Pomorskie, oznaczone nr geod. 17/28	0,1633 ha	Działka niezabudowana o regularnym kształcie i łagodnie zróżnicowanym ukształtowaniu terenu, teren z możliwością podłączenia do sieci kanalizacyjnej i elektrycznej z ulic Strażackiej, dojazd ulicą Strażacką. Skrajem działki przebiega sieć energetyczna nieutrudniająca zabudowę.	3U – teren zabudowy usługowej	131 600,00 zł	13.160,00 zł

1. **Do ceny sprzedaży należy doliczyć podatek VAT.**
2. Służebności i obciążenia: służebność polegająca na prawie poboru wody przez istniejące przyłącze za opłatą za użytą wodę według wskazań licznika na rzecz każdorazowych właścicieli działki nr 17/3 wpisanej w KW 16199 – na podstawie § 6 umowy sprzedaży z dnia 27 września 2001 r. Rep. A 3756/2001.
3. Przetarg odbędzie się dnia **12 maja 2022 r. o godzinie 10-tej w pokoju nr S5** – (Biuro Rady Powiatu) parter Starostwa Powiatowego w Golubiu-Dobrzyniu przy ulicy Plac Tysiąclecia 25.

4. Warunkiem przystąpienia do przetargu jest wpłacenie wadium na konto Starostwa Powiatowego w Golubiu-Dobrzyniu w Banku Spółdzielczym w Piotrkowie Kujawskim O/Zbójno nr 67 9551 0002 0105 2126 2000 0015, najpóźniej do dnia **06.05.2022 r.** (liczy się data wpływu środków na konto Starostwa). W tytule należy wpisać numer działki, na którą wpłacane jest wadium. Wadium wpłacone przez uczestnika, który przetarg wygrał, zalicza się na poczet ceny nabycia nieruchomości. Pozostałym uczestnikom przetargu wpłacone wadium zostanie zwrócone najpóźniej do dnia 13.05.2022 r. na wskazany rachunek bankowy.
5. Warunkiem udziału w przetargu jest przedłożenie Komisji Przetargowej:
 - dowodu wpłaty wadium
 - dowodu osobistego, a w przypadku reprezentowania innej osoby również pełnomocnictwa notarialnego, zawierającego górną granicę ceny.O wysokości postąpienia decydują uczestnicy przetargu, z tym że postąpienie nie może wynosić mniej niż 1% ceny wywoławczej z zaokrągleniem w górę do pełnych dziesiątek złotych. O terminie i miejscu zawarcia umowy przeniesienia własności nowonabywca zostanie powiadomiony w ciągu 21 dni od daty rozstrzygnięcia przetargu. Cena nabycia nieruchomości pomniejszona o wpłacone wadium płatna jest na konto Starostwa Powiatowego w Golubiu-Dobrzyniu w Banku Spółdzielczym w Piotrkowie Kujawskim O/ Zbójno nr 73 9551 0002 0105 2126 2000 0004, najpóźniej do dnia, w którym będzie sporządzona umowa przenosząca własność nieruchomości w formie aktu notarialnego. Jeżeli osoba ustalona jako nabywca nieruchomości nie przystąpi bez usprawiedliwienia do zawarcia umowy w miejscu i w terminie podanych w zawiadomieniu, organizator przetargu może odstąpić od zawarcia umowy, a wpłacone wadium nie podlega zwrotowi. Nowonabywca zobowiązany będzie do pokrycia kosztów zawarcia umowy w formie aktu notarialnego.
6. Nowonabywca przejmuje nieruchomość w stanie istniejącym.
7. Zarząd Powiatu Golubsko-Dobrzyńskiego może odwołać ogłoszony przetarg jedynie z ważnych powodów, niezwłocznie podając informację o odwołaniu przetargu do publicznej wiadomości.
8. Szczegółowe informacje udzielane będą w pokoju nr S20, I piętro Starostwa Powiatowego w Golubiu-Dobrzyniu i telefonicznie pod nr tel. 56 683 53 80 wew. 151 w godzinach od 8:00 do 15:00.
9. Ogłoszenie o przetargu wywieszono na tablicy ogłoszeń Starostwa Powiatowego w Golubiu-Dobrzyniu na okres 30 dni licząc od dnia 06.04.2022 r., a ponadto wywieszono na tablicach ogłoszeń w gminach powiatu, opublikowano na stronach internetowych urzędu, Biuletynie Informacji Publicznej. Wyciąg z przetargu zamieszczono w prasie lokalnej Gazeta Pomorska i gazetce powiatowej.

STAROSTA
GOLUBSKO-DOBRZYŃSKI
mgr Franciszek Gutowski